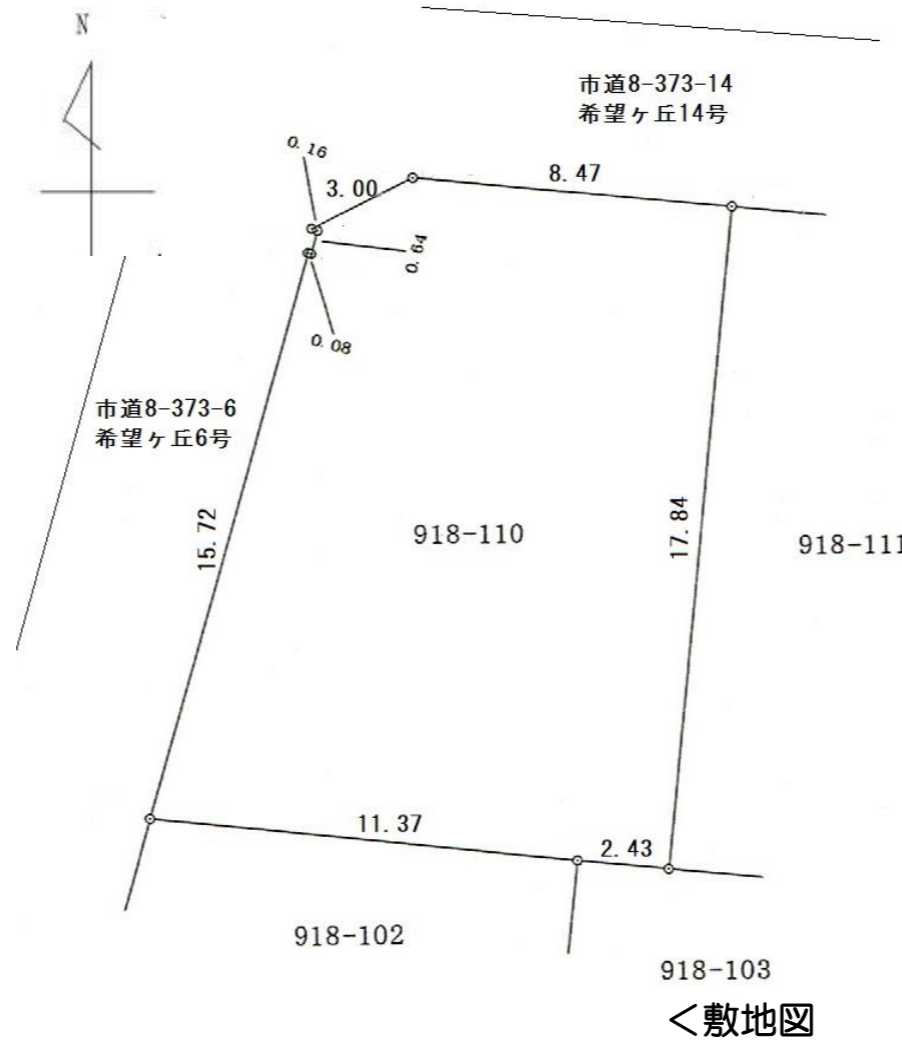


住宅用地

瑞浪市陶町大川
希望ヶ丘



物件種目	売地		
最寄駅	JR『瑞浪』駅		
価格	100 万円		
物件所在地	岐阜県瑞浪市陶町大川字十三塚918番110		
交通	JR「瑞浪」駅 9.3km 、東鉄バス「大川」 0.3km 東鉄バス「大川」より「瑞浪駅」までの乗車時間20分		
土地面積	215㎡	ほかに私道面積	
土地権利	所有権	地目	山林
都市計画	非線引区域	用途地域	指定なし
建ぺい率	70%	容積率	100%
他の法令上の制限			
引渡条件	現況渡し		
引渡日	相談	現況	宅地
接道状況	西側：市道8-373-6 幅員6m、接面16.6m		
	北側：市道8-373-14 幅員6m、接面11.47m		
設備	上水道、中部電力、LPG		
	合併浄化槽		
取引形態	一般媒介		
備考	・上水道前面道路配管あり、本管分岐工事(自費)要す		
	・隣地境界杭2ヶ所不明 (平成28年11月29日時点では全て確認)		

※ご成約の際には規定の仲介手数料、およびこれに係る消費税相当額を申し受けます。

※無断転載を禁ずる。

2022/10/10

岐阜県知事免許(9)第3029号 (社)岐阜県宅地建物取引業協会会員



加納住建有限公司

岐阜県瑞浪市稲津町小里1262-3

TEL (0572) 67-1798

FAX (0572) 67-0396