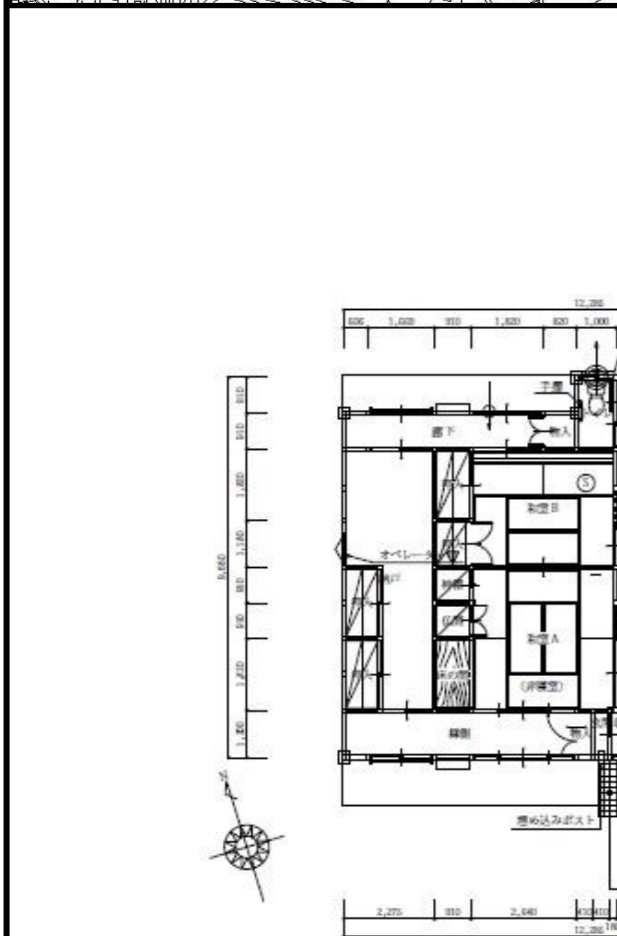
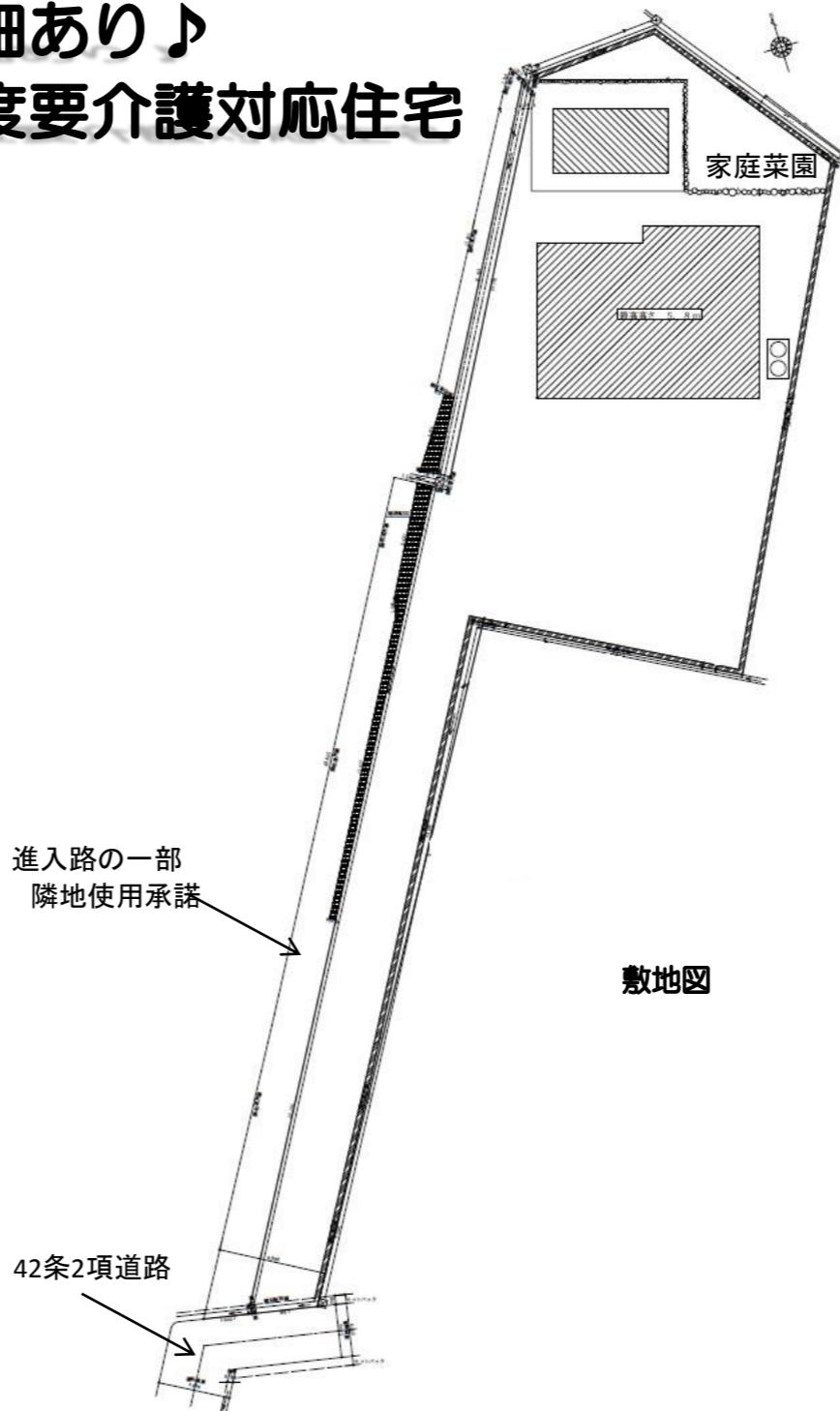


- 築浅物件
- 広い敷地、アスファルト舗装済で草引きの心配ナシ！  
家庭菜園用畑あり♪
- 要支援、軽度要介護対応住宅



1階平面図



進入路の一部  
隣地使用承諾

敷地図

42条2項道路

物件種目	<b>中古戸建</b>		
最寄駅	<b>JR『瑞浪』駅</b>		
価格	<b>2,000万円</b>		
物件所在地	岐阜県瑞浪市稲津町萩原1523-1 他		
交通	JR中央本線『瑞浪』駅	3000m	
土地面積	771.49㎡(233.37坪)	ほかに私道面積	
建物	構造	木造平屋建て(増築あり)、未登記付属建物有	
	面積	128.39 ㎡ (38.83坪)	
	間取	図面参照	
土地権利	所有権	地目	宅地
都市計画	非線引区域	用途地域	無指定
建ぺい率	60%	容積率	200%
他の法令上の制限			
築年数	H20年築	駐車場	有
現況	空家	引渡日	相談
建築確認番号	ぎ建住セ第5080289号		
接道状況	南側:幅員3mの42条2項道路に4m接面		
設備	電気・LPG・上水道・合併浄化槽・側溝		
取引形態	媒介		
備考	・瑞浪市空家空地バンク登録物件(家-130番)		
	・家庭菜園用の畑あり		
	・隣地所有者に建築確認申請上必要な(接道義務)土地として使用承諾済		
特記	セットバック 0.5m要す		

※ご成約の際には規定の仲介手数料、およびこれに係る消費税相当額を申し受けます。  
※無断転載を禁ずる。

2019/3/10

岐阜県知事免許(8)第3029号 (社)岐阜県宅地建物取引業協会会員



**加納住建有限公司**

岐阜県瑞浪市稲津町小里1262-3

TEL (0572) 67-1798

FAX (0572) 67-0396